

# *Vivre* CÔTÉ PARIS

N° 100 — octobre - novembre 2025

www.cotemaison.fr

## TABLEAUX EN MAJESTÉ

**DES APPARTEMENTS COMME DES GALERIES D'ART**  
WEEK-END DANS LE PERCHE, À LA DÉCOUVERTE DES ARTISANS  
LA CUISINE, UN ESPACE À VIVRE



BELUX 7.80 € - CH 11.50 CHF - D 12.50 € - ESP/GRE/IT/PORT. CONT 7.80 €  
DOM/S 7.50 € - TOM/S 1200 XPF - CAN 13.99 \$CAD - MAR 83 MAD



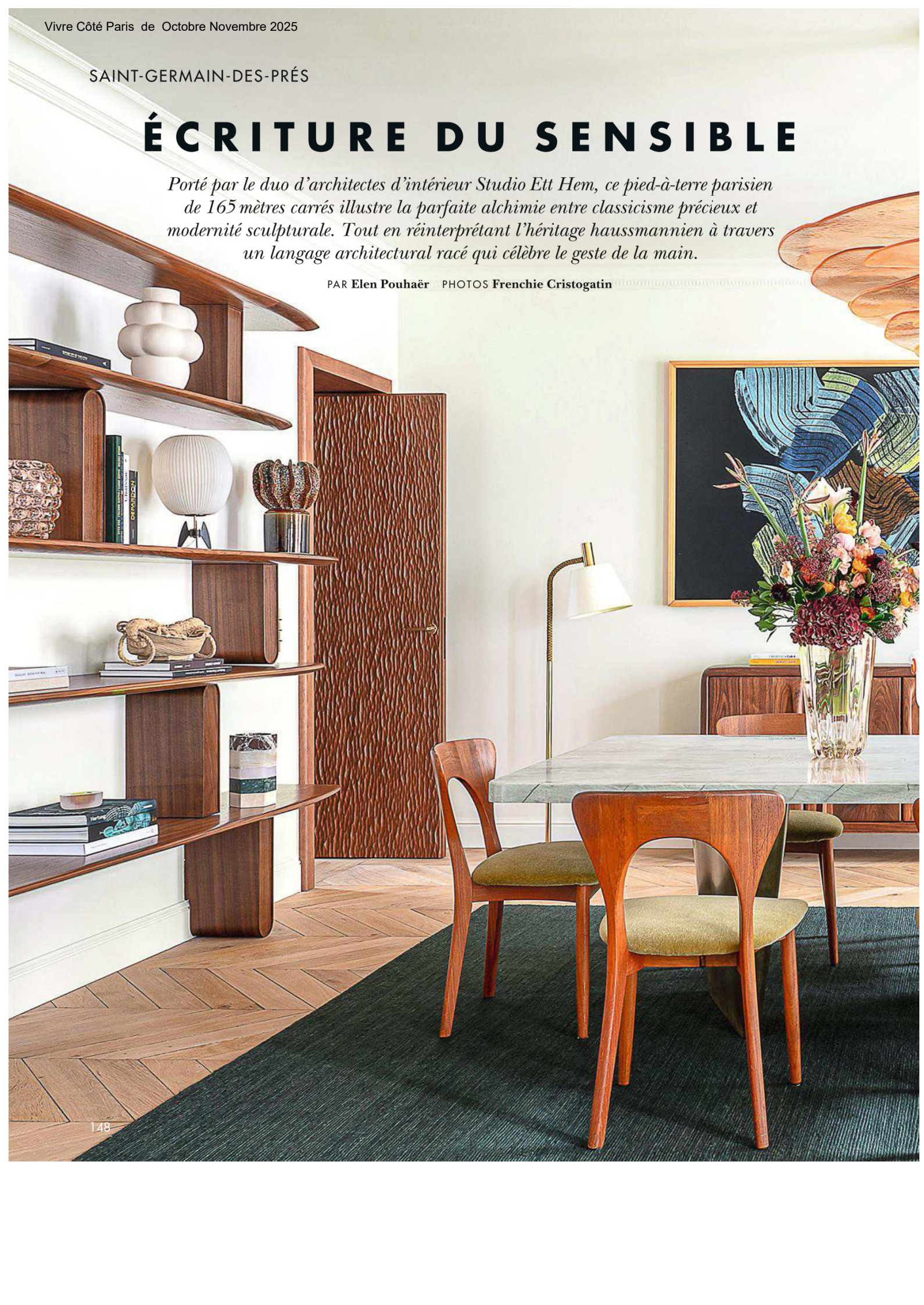


SAINT-GERMAIN-DES-PRÉS

# ÉCRITURE DU SENSIBLE

*Porté par le duo d'architectes d'intérieur Studio Ett Hem, ce pied-à-terre parisien de 165 mètres carrés illustre la parfaite alchimie entre classicisme précieux et modernité sculpturale. Tout en réinterprétant l'héritage haussmannien à travers un langage architectural racé qui célèbre le geste de la main.*

PAR Elen Pouhaër PHOTOS Frenchie Cristogatin



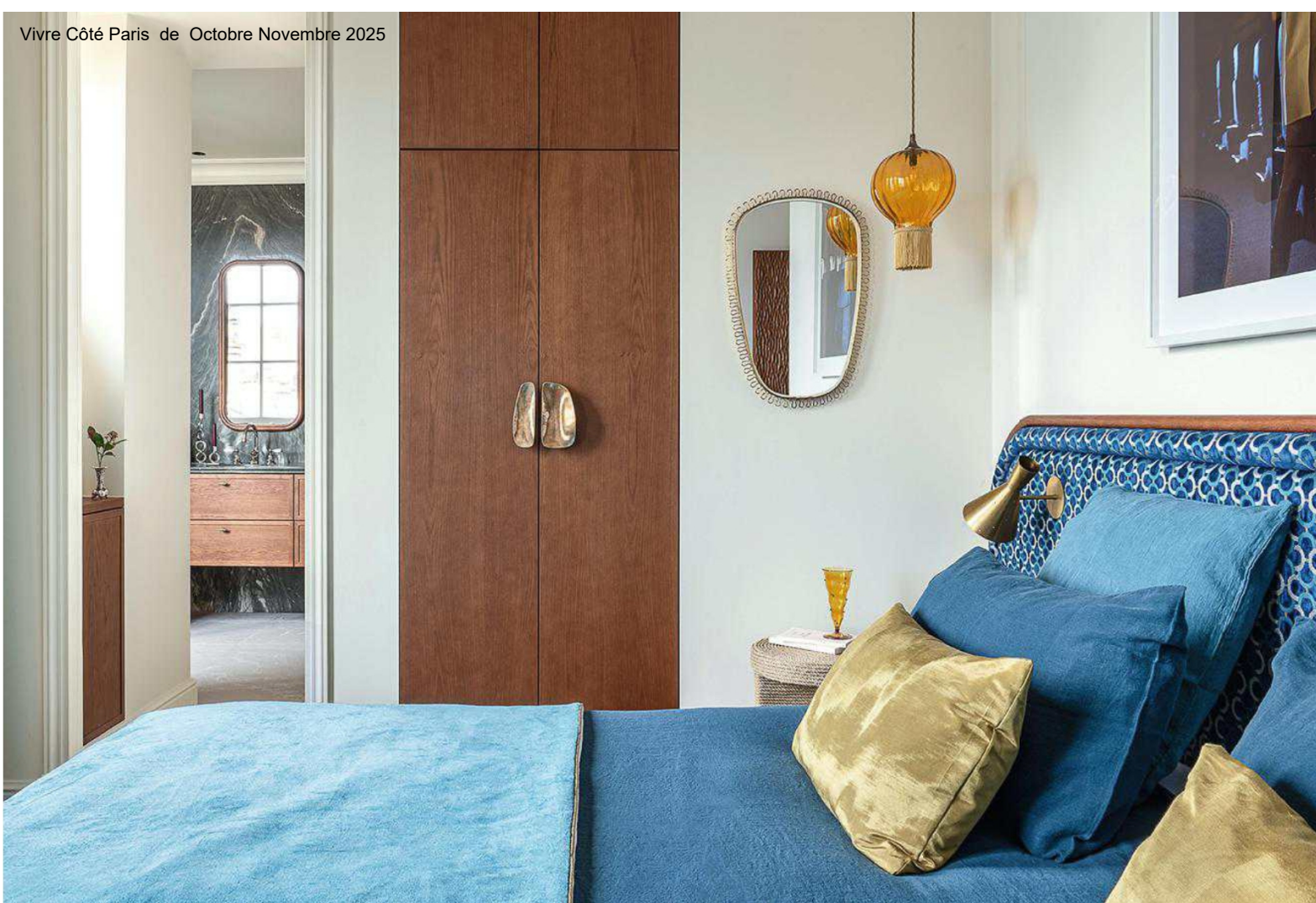


## PASSÉ PRÉSENT

Coiffée d'un lustre de Laura Gonzalez, la table en marbre Emerald Green de Dorothée Delaye s'harmonise avec des chaises vintage de Niels Koefoed. Tapis, Atelier Tortil, centre de table, Christofle, vases, Yali Glass et Léa Zeroil, bouquet, Maison Ciero.

Dans la bibliothèque de Charlotte Biltgen, vase « Balloon » de Louise Roe (galerie Savannah Bay), corbeille « Lobsters » de Natalia Brilli (galerie Eil de KO), vases, Yali Glass et Studio Gaïa. Sur l'enfilade de Valentin Loellmann, céramiques d'Ena Pradère (galerie Eil de KO). Au mur, une œuvre de Hans Hartung.





**A** Saint-Germain-des-Prés, ce couple d'esthètes et globe-trotteurs invétérés, collectionneur d'art bruxellois, a trouvé refuge dans un havre de paix conçu pour accueillir leurs enfants et amis au sein d'un décor à leur image : chaleureux, joyeux et ponctué de leurs coups de cœur artistiques. Autrefois compartimenté, avec une cuisine reléguée au fond de l'appartement et un enchevêtrement de pièces sombres, cet appartement resté figé dans le temps pendant plus de trois décennies a été entièrement remanié par Pauline Lorenzi-Boisrond et Maxence Lesueur, alias Studio Ett Hem. Ces derniers signent ici une partition fluide et sensible, sublimée par des jeux de textures vibrants incarnant la passion du duo pour les matières organiques et les savoir-faire d'exception. « *Nous voulions redonner vie à cet appartement sans en effacer l'âme, créer un lieu vivant, accueillant, qui suscite l'envie de s'attarder* », confient-ils. En réinterprétant les attributs historiques de cet écrin, ils parviennent à créer une osmose subtile entre héritage et partis pris audacieux. La cloison qui divisait les pièces de vie a été déposée au profit d'un nouvel espace de réception aux proportions généreuses s'articulant désormais autour d'une cheminée monumentale en travertin, façonnée tel un totem contemporain. « *Cette pierre aux tonalités neutres se prolonge sur l'arche reliant l'entrée au salon pour unifier l'ensemble, tandis que les essences de bois s'invitent dans chaque pièce pour accrocher la lumière et structurer les volumes,*

*twistées par un élément fort, à l'image de ce marbre Polino Verde Luana aux ondulations aquatiques choisi pour habiller le sol de la cuisine-bijou* », explique Pauline Lorenzi-Boisrond. Prouesse technique, la cuisine a été replacée au cœur de l'appartement, en lieu et place d'un ancien espace nuit, face à la majestueuse église de Saint-Germain-des-Prés. Réalisée sur mesure en chêne teinté et ponctuée de finitions en laiton précieux, la cuisine dispose d'un plan de travail et d'une crédence en quartzite Cristal faisant écho aux multiples nuances du sol. Enrichi de nuances rosées, grises et bleutées, ce marbre vert aux veines marquées apporte rythme et mouvement aux côtés de l'une des premières pièces de mobilier du Studio, une table en pierre de lave émaillée à la forme triangulaire adoucie, assurant une circulation naturelle dans cette pièce disposant de deux accès distincts. Des espaces de vie aux chambres à l'ambiance feutrée, cette partition organique fait la part belle à la sensorialité en convoquant marbres et quartzites, laiton patiné, étoffes molletonnées et bois nobles. La palette est douce, raffinée, ponctuée de touches chromatiques inspirées des œuvres du couple. « *Tout l'appartement invite à un dialogue entre matières nobles et brutes, explique Studio Ett Hem. Des pierres sculpturales, puissantes, aux côtés de bois chauds, cintrés, rainurés ou gougés, pour créer chaleur et profondeur, relief et caractère.* » Au sein de cet espace réinventé comme une galerie intime, l'art de recevoir prend racine dans l'élégance des empreintes tactiles de chaque détail ouvragé.

## NÉO-BOUDOIR

Vibrant à l'unisson, chaque espace de cette suite affirme une ambiance singulière, dans un équilibre subtil alliant fonctionnalité et artisanat d'excellence. Habillée de l'étoffe graphique « Scarabeo », Dedar, la tête de lit cocooning donne le ton, associée à deux suspensions de Rothschild & Bickers au charme rétro. Tapis, Atelier Tortil. Liseuse en laiton et tables de chevet en corde, Galerie Danke. Linge de lit, Couleur Chanvre, coussins, Dedar, et verre, Léa Zeroil. Au mur, photographie de Philip-Lorca diCorcia. Adresses page 176