

# Style CAMPAGNE

Maisons - Trouvailles - Tendances - Découvertes

sty,  
chic,  
tendance

Reportages

Le château Real  
La Suite d'Amour  
Terres d'Auvergne  
Trésors Noirs

Salle de bains

Moins de  
stress grâce  
au rangement

Chauffage

Changer d'énergie  
ou améliorer  
son équipement ?

Cuisines

Des rangements  
qui font du bien

Combles & Isolation

Tirez le meilleur  
parti des soupentes

Style & tendances

Une ambiance de RENTRÉE  
Place aux matières NATURELLES  
Mariez le MÉTAL et le BOIS



*Douceurs*  
**d'AUTOMNE**

L 12104 - 47 - F. 5,20 € - RD

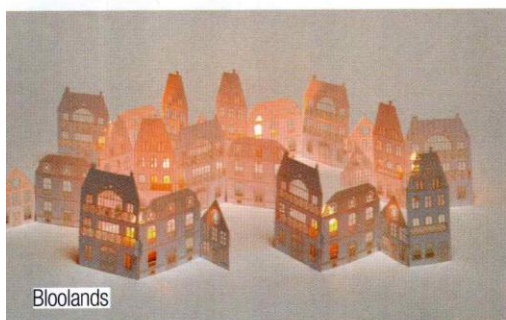


5,20 € - B 5 € - LUX 5,5 € PORT 5 € COM. ANTILLES - REUNION - GUYANE 6 € - SFR 8,80



TENDANCE ACTUELLE

# Place aux matières **NATURELLES**



Bloolands

Les matériaux naturels ajoutent une chaleur particulière à la tendance de l'automne 2023. Fibres textiles, bois et papiers sont les ingrédients premiers d'une décoration douce. Encore faut-il les choisir avec soin et leur offrir la place qu'ils méritent. Petite revue de ces matériaux naturels que l'on exige durables et écoresponsables.



Muy Mucho

**L**es textiles jouent un rôle de premier plan dans la décoration douce. Ce sont bien sûr les tissus d'ameublement qui couvrent les coussins, les meubles, les luminaires et parfois les murs, mais aussi le linge de maison qui habille le lit et la table. Lin, chanvre, coton, laine et soie : la nature nous fournit assez de fibres pour couvrir tous nos besoins sans recourir aux matières synthétiques désormais considérées comme polluantes. Les grands classiques de la décoration textile reviennent donc et affichent sans complexe leur nature rustique, leurs plis et leurs imperfections. Le lin et le chanvre qui avaient presque disparu de nos intérieurs au profit du coton reviennent peu à peu. Si la France est le premier producteur de lin au monde et le premier en Europe

pour le chanvre, la majorité de sa production est envoyée en Chine où elle est tissée pour nous revenir sous forme de tissus. Il existe cependant une filière bio produite et tissée pour ces deux fibres. Le label GOTS (Global Organic Textile Standard) permet de certifier qu'un tissu est issu d'une fibre de lin biologique.

Pas de décoration naturelle sans une forte présence du bois. Il déploie toute une palette de tons chauds et ses surfaces animées de lignes fines révèlent sa dimension naturelle. Selon les essences, ses veines dessinent des motifs plus ou moins affirmés qui semblent animer les meubles d'une vie intérieure. Il est préférable de choisir parmi celles qui sont produites en France conformément au label PEFC qui certifie une gestion durable des



Becquet

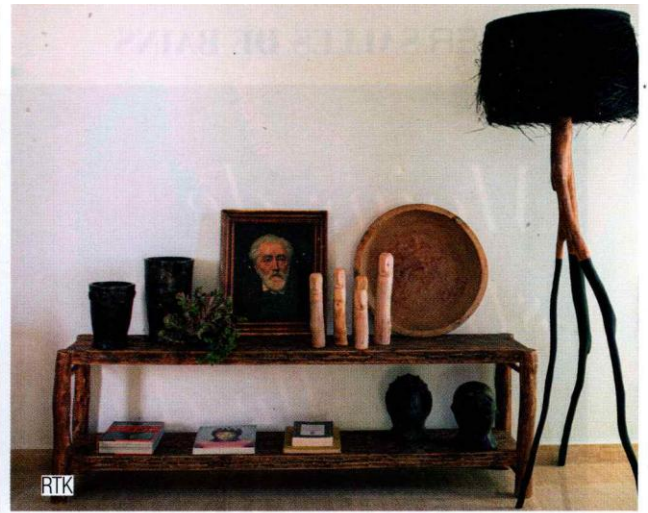


Clementina





Tikamoon



RTK

forêts. Pour des tons clairs aux dessins doux et discrets, optez pour le chêne, le hêtre, le frêne et le pin. La tendance apprécie les tons clairs associés à des veines apparentes.

Bambou, raphia, rotin, osier... Les fibres naturelles souples sont incontournables dans une déco naturelle. Capables de s'adapter à tous les styles, ils composent les fauteuils des intérieurs bohèmes et habillent sous forme de cannages les meubles des collections contemporaines. On les retrouve sur les luminaires, les encadrements de miroirs, les poufs, les paniers... Tressages et tissages créent tantôt des lignes ajourées graphiques, tantôt des surfaces finement animées de motifs géométriques. Leurs tons de miel donnent une réplique chaleureuse au bois pour créer de beaux accords tout en douceur.

Dans la déco naturelle, le papier quitte les murs pour s'aventurer sur des objets durables ou éphémères. On apprécie sa légèreté, sa souplesse, sa relative fragilité et son toucher chaud. Plié ou diaphane, il habille les lampes et les suspensions. Savamment découpé et collé, il devient pure déco suspendue ou accrochée. Des grosses fleurs, des guirlandes, des feuilles stylisées et des étoiles de papier se posent sur les tables, remplissent les vases et ornent les murs. Le papier mâché devient coupe ou cache-pot, le carton remplace le bois dans les accessoires de rangement et compose parfois des meubles. De nouvelles matières à base de carton ou de papier compressé composent des objets plus solides qui ont gardé la douceur des fibres naturelles. •

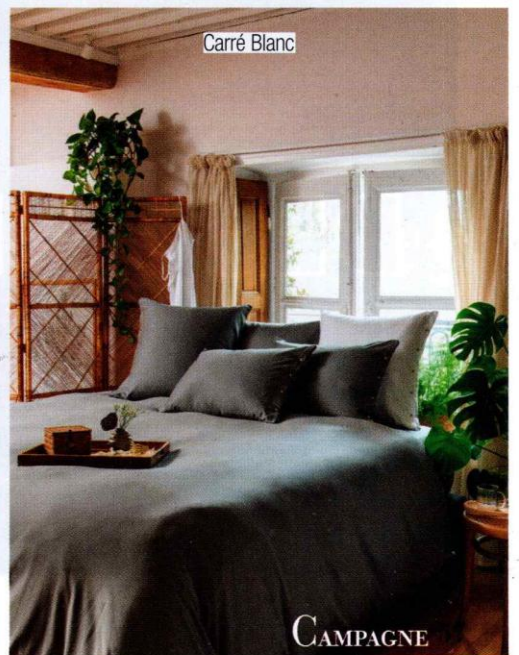
Willy Aboulicam



Couleur Chanvre



Bed And Philosophy



Carré Blanc

CAMPAGNE