

P M  
OP  
ntes

# Maisons CÔTÉ SUD

N°202 — août - septembre 2023

[www.cotemaison.fr](http://www.cotemaison.fr)

## AVENTURES CRÉATIVES

### SAINT-JEAN-DE-LUZ ET AUTRES ESCALES SOLAIRES

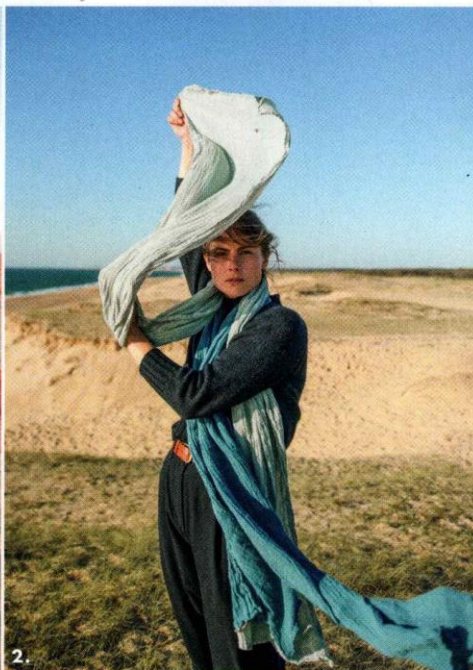
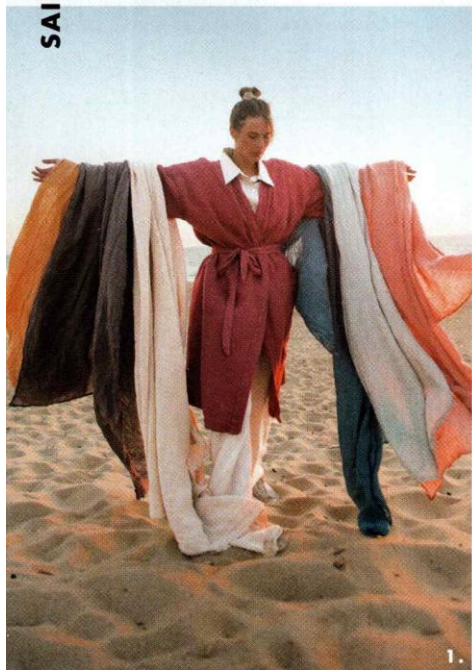
MAISONS ESTIVALES ET REPAIRES DE DESIGN INSPIRÉS  
CANAPÉS NOUVELLE VAGUE ET ASSISES EN VOGUE



BEUX 7,30€ - CH 11,50CHF - D 11,50€ - ESP/GRE/IT/PORT.CONT 7,40€ - DOM/S  
7,50€ TOM/S 1200 XPF - CAN 11,25\$CAD - MAR 83 MAD

# Toiles de fond

CES TOILES-LÀ NE SONT PAS 100 % BASQUES, LES INTÉRESSÉS NE S'EN CACHENT PAS. MAIS COULEUR CHANVRE COMME TISSAGE DE LUZ RÉSISTENT CHACUNE À LEUR MANIÈRE À LA FIN ANNONCÉE DE LEUR FILIÈRE. ELLES ONT MENÉ DES RECHERCHES APPROFONDIES, DANS LEURS ARCHIVES OU PLUS LARGEMENT DANS L'HISTOIRE DES PLANTES TEXTILES, POUR NOUS LIVRER CES BELLES TOILES DE QUALITÉ, QUI RENOUVELLENT LA MANTE À BŒUF TRADITIONNELLE, SANS SE COUPER DE LA TRADITION ET DE LA GÉOGRAPHIE DU TERRITOIRE.



1. 2. 3. 4.



## FIBRES OPTIQUES

En 2012, Thierry Bonhomme rêve d'un projet tangible et responsable. Il aurait pu faire du pain ; il découvre le chanvre, dont on faisait les meilleurs cordages, toiles pour les peintres et papiers. Une fibre irrégulière, mais douce, respirante, antibactérienne, analergique, antifongique, résistante aux UV et d'un pouvoir thermorégulateur unique. C'est le coup de foudre ! Certes, la France ne cultive plus le dixième du chanvre qu'elle produisait il y a cent ans et Thierry doit acheter son chanvre en Chine. Mais les toiles sont tissées dans le Nord, confectionnées dans les Vosges et teintées à Saint-Jean-de-Luz, par un procédé innovant et responsable. À tester, mais, attention, cette fibre est addictive. Surtout dans les nouveaux coloris – bleu embruns, vert émeraude et brun havane !

### COULEUR CHANVRE

Ses produits se trouvent dans le Marais à Paris, à la boutique de l'atelier de Saint-Jean et en corner à la Quincaillerie de la Reine, à Biarritz.

## SAGA TEXTILE

Jérôme Fanfare est l'héritier de tisserands béarnais qui allaient de ferme en ferme tisser quelques mètres de toile de lin, jusqu'à ce que ses aïeux Jean-Baptiste et Félix ne mécanisent leur production. Sa mère Maïté, formée à l'École des industries textiles de Lyon, fut styliste dans l'usine de Bayonne. Quand elle ferma en 1977, Maïté ne put s'y résoudre. Et se relança, sous la marque Oyala, grâce à la vente par correspondance. Elle fait tisser ses toiles près de Lyon, par le réseau de ses années étudiantes. Le succès est tout de suite au rendez-vous ! Après une première boutique à Saint-Jean-de-Luz, elle crée Tissage de Luz en 2002. La nouvelle gamme Archives rend hommage à cette saga familiale à travers une série de modèles historiques réédités.

### TISSAGE DE LUZ

Au point de vente ouvert à Saint-Jean-de-Luz, sont venus s'ajouter une boutique à Bayonne et un showroom à Espelette.

CI-DESSUS 1, 2. Sous les voilages, la plage ! Rose des sables, vert émeraude, bleu embruns ou ocre rouge, les chèches et étoiles de Couleur Chanvre évoquent en 18 nuances l'eau, le sable et les filets multicolores qui séchent sur le port de Saint-Jean-de-Luz. 3, 4. «Yvonne», «Baptiste», «Maïté» ou «Georges» : aperçu de la gamme Archives et des modèles anciens réédités, à voir au showroom Tissage de Luz d'Espelette. En 60% coton et 40% lin pour certaines, ces toiles «tissées pour 100 ans» se taillent un franc succès.