

# Maisons CÔTÉ OUEST

N° 162 — décembre 2022 - janvier 2023

www.cotemaison.fr

## HARMONIE INTÉRIEURE

CONVIVIALES ET NATURELLES, LES MAISONS D'HIVER

BULLES D'OR ET SAVOIR-FAIRE PRÉCIEUX

LA CORNOUAILLE ÉTERNELLE DE QUIMPER À DOUARNENEZ





#### ART FLORAL

#### PAGE DE GAUCHE

1. Comme dans une forêt enchantée, les murs de la chambre s'animent du chant des oiseaux avec le papier peint « Paradise Birds » de chez Borastapeter.

Coussins et édredons, CaiFahrel. Linge de lit, Couleur Chanvre.

2. Dans le couloir, papier peint « Karl Blue », de Karolina Kroon, pour Sandberg, et gravure chinée.

3. La mezzanine surplombant la cuisine

mène aux chambres aménagées à chaque extrémité de l'étage. Suspension, Etsy.

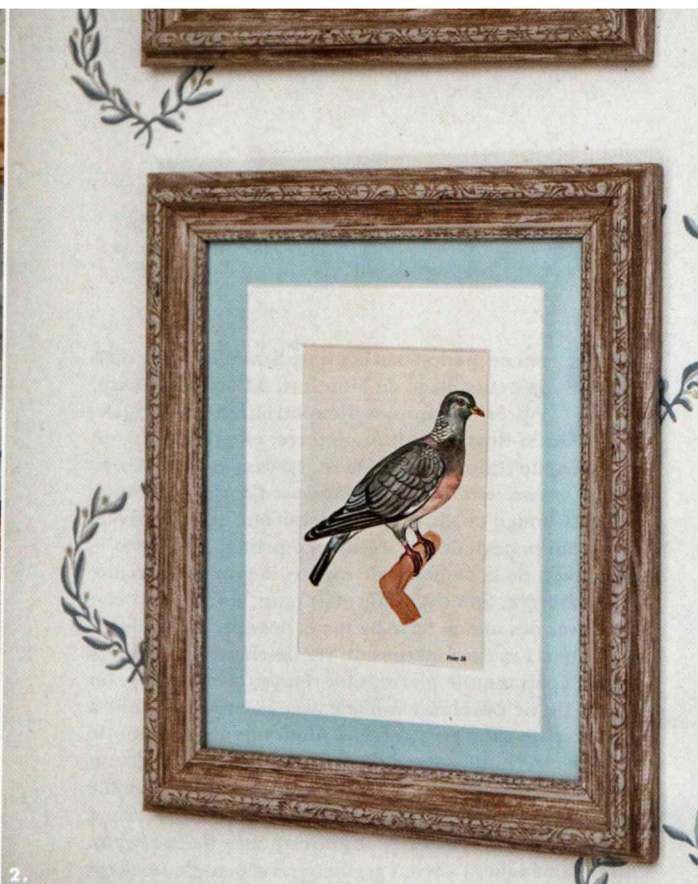
4. Le sol de la salle de bains est orné de carreaux de ciment « Camelia », dessin Mini labo, pour Bahva. Meuble de toilette

ancien transformé en meuble vasque. Nuance mur « Bari », collection Versante Matt. Authentico. Miroir et lampe chinés.

#### PAGE DE DROITE

Le délicat papier peint aux motifs de feuilles

de laurier, « Karolina Blue », de Karolina Kroon, pour Sandberg donne l'impression de dormir dans les arbres. Meubles chinés. Linge de lit, Couleur Chanvre. Coussins et édredons, CaiFahrel. Tapis, Teja.



### LES ADRESSES DE SARA SILM

Pour les coloris et textures parfaites, frais en été et chauds en hiver, les draps en chanvre biologique, rendez-vous chez Couleur Chanvre. Pour leurs magnifiques motifs, les papiers peints suédois Sandberg. Pour le linge de table, véritable patrimoine local. Tissage Moutet. Pour des abat-jour sur mesure confectionnés dans les tissus de son choix, le savoir-faire de Valérie Duperray et de son équipe d'Abat-Jour etc., à Orthez. Pour les tissus traditionnels basques et leurs incontournables draps de plage Baïnas, Lartigue 1910. Adresses page 149

