

MOBILIER, COULEURS, AMÉNAGEMENTS...

Composez votre déco bien-être !

**INTÉRIEUR
EXTÉRIEUR**

Abolissez
les frontières !

**ÉCLAIRAGE
TECHNO**

Les beautés
de la lumière Oled

EXCLUSIF !

Les toutes dernières
innovations high-tech

spécial chambre

Tout pour une intimité sensuelle et design

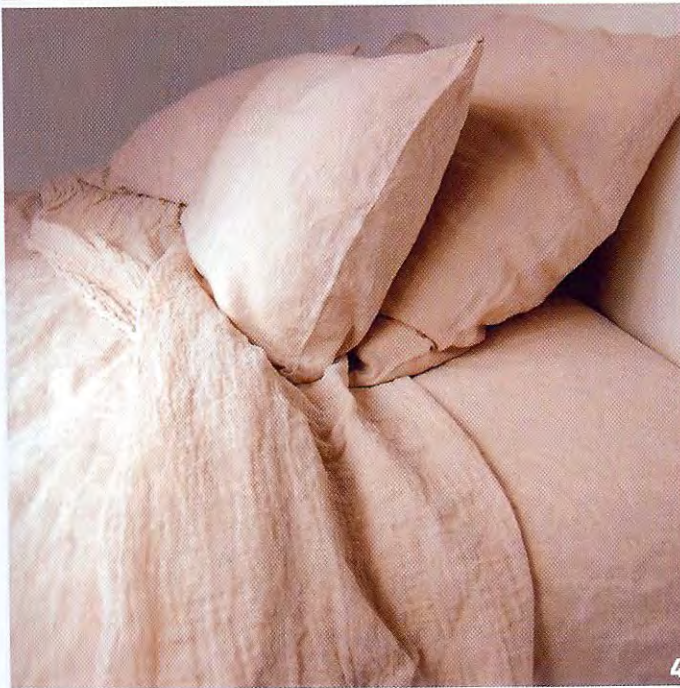
KID DESIGN Chambres ultra-lookées ■ TENDANCE RAYURES Un intérieur
qui déménage ■ INSPIRATION Adoptez le style De Stijl ■ BARBER OSGERBY
Un duo créatif à suivre de près ■ CONSO DESIGN Promesses gourmandes

n° 36

Digitalia media

L 13152 - 36 - F: 5,50 € - RD





1 ■ Délicatesse Depuis quarante ans, Le Monde Sauvage s'est fait un nom en matière de textiles par sa recherche de tissus de qualité et son travail sur le moindre détail. Cet ensemble associe ainsi la volupté du velours, en ce qui concerne le couvre-lit, à la légèreté du lin lavé pour la parure. Une promesse de délicatesse tout au long de la nuit. **Le Monde Sauvage, couvre-lit Andy Wahloo, 240 x 260 cm, 550 € ; drap, 270 x 320 cm, 110 €, housse de couette, 220 x 240 cm, 160 €, taie d'oreiller, 65 x 65 cm, 28 €** **2 ■ Douceur chromatique** Des coloris tout en douceur pour cette parure bicolore en percale avec le double volant qui apporte une petite touche chic aux oreillers. **Anne de Solène, parure Duetto, housse de couette, 200 x 200 cm, 110 €, taie d'oreiller, 65 x 65 cm, 35 €** **3 ■ Punchy** Cet ensemble agrémenté la chambre d'un brin de gaieté vitaminée. L'atmosphère enjouée ne l'empêche pas pour autant de se parer de satin tissé jacquard. **Blanc des Vosges, parure Benjamin, housse de couette, 240 x 220 cm et 2 taies, 235 €** **4 ■ Tissage naturel** On connaît ses effets de finesse et de transparence en version soie ou coton... Cette gauze-là a pour singularité d'être tissée en chanvre... De la souplesse et de la légèreté pour s'endormir le plus naturellement du monde dans les bras de Morphée. **Couleur Chanvre, draps en gauze de chanvre, 240 x 310 cm et 240 x 360 cm, de 125 à 195 € ; taie d'oreiller, 30 €** **5 ■ Mise en scène** L'éventail des coloris subtils pour cette collection en coton fin mérite d'interpeller notre créativité. On opte pour une housse réversible et on pioche dans la gamme de couleurs disponibles pour les draps et oreillers afin de mettre en scène un ensemble au rendu chromatique subtil. **Linvosges, linge de lit en coton fin, housse de couette réversible 240 x 220 cm, 79 €, drap housse, 160 x 200 cm, 41 €, taie d'oreiller, 65 x 65 cm, 18 €**